

รายงานสถิติเกี่ยวกับการติดตั้งระบบ GPS

ณ วันที่ 14 ธันวาคม 2564

1. จำนวนผู้ให้บริการ GPS ที่เชื่อมต่อข้อมูลกับกรมการขนส่งทางบก 194 ราย
 2. จำนวนผู้ให้บริการ GPS และจำนวนรุ่น GPS ที่ได้รับการรับรองจากกรม

จำนวนผู้ให้บริการ GPS ที่ได้รับการรับรองจากกรม(ราย)	จำนวนรุ่น GPS ที่ได้รับการรับรองจากกรม (รุ่น)
147	504

3. จำนวนรถที่เชื่อมต่อข้อมูลกับศูนย์ GPS

รถโดยสารประจำทาง	รถโดยสารไม่ประจำทาง	รถบรรทุกไม่ประจำทาง	รถบรรทุกส่วนบุคคล	รถอื่นๆ	รวม
21,008	48,733	145,725	252,877	52,429	520,772

4. จำนวนรถที่ต้องติดตั้ง GPS และที่ติดตั้ง GPS แล้ว

ประเภทรถ	จำนวนรถที่ต้องติดตั้ง GPS (คัน)	จำนวนรถที่ติดตั้ง GPS แล้ว (คัน)	รถที่ติดตั้ง GPS แล้ว (ร้อยละ)	ความเร็วเกิน (คัน)	ร้อยละของรถที่ใช้ความเร็วเกิน	ความเร็วสูงสุด (กม./ชม.)	ความเร็วเกินเฉลี่ย (กม./ชม.)
รถโดยสาร							
•ประจำทาง	17,080	15,852	92.81	163	1.03	126	96.80
- หมวด 1	4,605	3,377	73.33				
- หมวด 2	6,159	6,159	100.00				
- หมวด 3	6,316	6,316	100.00				
•ไม่ประจำทาง	48,733	48,733	100.00	238	0.49	131	98.01
รวมรถโดยสาร	65,813	64,585	98.13	401	0.62		97.52
รถบรรทุก							
•ไม่ประจำทาง	153,708	145,725	94.81	298	0.20	124	100.38
•ส่วนบุคคล	252,877	252,877	100.00	216	0.09	125	99.82
รวมรถบรรทุก	406,585	398,602	98.04	514	0.13		100.14
รวมทั้งหมด	472,398	463,187	98.05	915	0.20		98.99

5. จำนวนรถผู้โดยสารที่ต้องติดตั้ง GPS และที่ติดตั้ง GPS แล้ว

ประเภทรถ	จำนวนรถที่ต้องติดตั้ง GPS (คัน)	จำนวนรถที่ติดตั้ง GPS แล้ว (คัน)	รถที่ติดตั้ง GPS แล้ว (ร้อยละ)	ความเร็วเกิน (คัน)	ร้อยละของรถที่ใช้ความเร็วเกิน	ความเร็วสูงสุด (กม./ชม.)	ความเร็วเกินเฉลี่ย (กม./ชม.)
•ประจำทาง	8,544	7,812	91.43				
- หมวด 1	2,874	2,445	85.07				
- หมวด 2	2,637	2,634	99.89	61	2.32	123	96.54
- หมวด 3	3,033	2,733	90.11				
•ไม่ประจำทาง	23,986	19,692	82.10				
รวมทั้งหมด	32,530	27,504	84.55				

6. จำนวนรถโดยสาร 2 ชั้น ที่ต้องติดตั้ง GPS และที่ติดตั้ง GPS แล้ว

ประเภทรถ	จำนวนรถที่ต้องติดตั้ง GPS (คัน)	จำนวนรถที่ติดตั้ง GPS แล้ว (คัน)	รถที่ติดตั้ง GPS แล้ว (ร้อยละ)	ความเร็วเกิน (คัน)	ร้อยละของรถที่ใช้ความเร็วเกิน	ความเร็วสูงสุด (กม./ชม.)	ความเร็วเกินเฉลี่ย (กม./ชม.)
•ประจำทาง	1,198	1,146	95.66	9	0.79	105	94.11
•ไม่ประจำทาง	4,811	3,859	80.21	11	0.29	101	95.36
•ส่วนบุคคล	32	12	37.50	0	0.00	0	0.00
รวมทั้งหมด	6,041	5,017	83.05	20	0.40		94.80

7. จำนวนรถพยาบาลที่เชื่อมต่อข้อมูลกับศูนย์ GPS

หน่วย : คัน

รย.1	รย.2	รย.3	รวม
951	182	15	1,148

รายงานสถิติการกระทำความผิดจากระบบ GPS รถทุกประเภท ทั่วประเทศ

เดือน ธันวาคม 2564

หน่วย : คัน

วันที่		1 ธ.ค.	2 ธ.ค.	3 ธ.ค.	4 ธ.ค.	5 ธ.ค.	6 ธ.ค.	7 ธ.ค.	8 ธ.ค.	9 ธ.ค.	10 ธ.ค.	11 ธ.ค.	12 ธ.ค.	13 ธ.ค.	14 ธ.ค.	15 ธ.ค.	ค่าเฉลี่ยจำนวนรถ ที่กระทำความผิด	
รถโดยสาร	ประจำทาง	ความเร็วเกิน	143	141	175	173	162	208	181	90	90	166	171	174	154	163		157
		ไม่แสดงตน	1,281	1,346	1,370	1,323	1,173	1,271	1,380	2,593	2,593	722	695	715	728	736		1,280
		ชั่วโมงการทำงานเกิน	1,799	1,820	2,239	1,836	1,529	1,573	2,049	826	826	1,752	1,673	1,879	2,032	1,662		1,678
	ไม่ประจำทาง	ความเร็วเกิน	224	237	249	262	235	254	257	179	179	302	284	258	226	238		242
		ไม่แสดงตน	2,144	2,140	2,267	1,893	1,339	1,612	2,275	5,851	5,851	1,159	961	754	1,148	1,125		2,180
		ชั่วโมงการทำงานเกิน	414	402	537	592	578	567	480	186	186	752	589	257	549	400		464
	ส่วนบุคคล	ความเร็วเกิน	3	9	5	4	2	4	3	3	3	4	3	2	5	3		4
		ไม่แสดงตน	18	21	14	13	3	7	16	52	52	11	11	4	12	11		18
		ชั่วโมงการทำงานเกิน	2	0	0	1	1	0	0	0	0	3	4	1	0	0		1
รถบรรทุก	ไม่ประจำทาง	ความเร็วเกิน	246	271	289	264	207	185	266	199	199	280	232	226	259	298		244
		ไม่แสดงตน	32,174	32,427	32,014	29,490	17,862	21,418	31,057	49,790	49,790	15,860	14,440	9,982	15,105	16,874		26,306
		ชั่วโมงการทำงานเกิน	27,581	27,246	28,361	25,907	19,443	19,222	24,434	16,814	16,814	29,805	27,264	22,919	24,554	29,292		24,261
	ส่วนบุคคล	ความเร็วเกิน	170	207	174	208	169	190	244	141	141	208	207	171	173	216		187
		ไม่แสดงตน	18,041	18,103	18,207	17,957	12,608	15,844	18,798	47,304	47,304	10,216	9,999	7,811	10,064	10,571		18,773
		ชั่วโมงการทำงานเกิน	11,648	11,927	12,392	11,985	9,808	11,127	12,177	5,107	5,107	13,231	12,982	12,834	12,590	12,840		11,125

รายงานสถิติการกระทำความผิดจากระบบ GPS รถทุกประเภท ทั่วประเทศ

เดือน ธันวาคม 2564

หน่วย : ร้อยละ

วันที่		1 ธ.ค.	2 ธ.ค.	3 ธ.ค.	4 ธ.ค.	5 ธ.ค.	6 ธ.ค.	7 ธ.ค.	8 ธ.ค.	9 ธ.ค.	10 ธ.ค.	11 ธ.ค.	12 ธ.ค.	13 ธ.ค.	14 ธ.ค.	15 ธ.ค.	ค่าเฉลี่ยร้อยละรถ ที่กระทำความผิด	
รถโดยสาร	ประจำทาง	ความเร็วเกิน	0.90	0.89	1.10	1.09	1.02	1.31	1.14	0.57	0.57	1.05	1.08	1.10	0.97	1.03		0.99
		ไม่แสดงตน	8.04	8.45	8.63	8.33	7.39	8.01	8.70	16.36	16.37	4.56	4.38	4.50	4.58	4.64		8.07
		ชั่วโมงการทำงานเกิน	11.30	11.43	14.10	11.56	9.63	9.91	12.91	5.21	5.21	11.06	10.54	11.83	12.80	10.48		10.57
	ไม่ประจำทาง	ความเร็วเกิน	0.46	0.48	0.51	0.54	0.48	0.52	0.53	0.37	0.37	0.62	0.58	0.53	0.46	0.49		0.49
		ไม่แสดงตน	4.38	4.38	4.64	3.87	2.74	3.30	4.66	11.99	11.99	2.37	1.97	1.54	2.35	2.31		4.46
		ชั่วโมงการทำงานเกิน	0.85	0.82	1.10	1.21	1.18	1.16	0.98	0.38	0.38	1.54	1.21	0.53	1.12	0.82		0.95
รถบรรทุก	ไม่ประจำทาง	ความเร็วเกิน	0.17	0.19	0.20	0.18	0.14	0.13	0.18	0.14	0.14	0.19	0.16	0.15	0.18	0.20		0.17
		ไม่แสดงตน	22.09	22.25	21.99	20.24	12.26	14.71	21.33	34.20	34.19	10.88	9.90	6.85	10.36	11.58		18.06
		ชั่วโมงการทำงานเกิน	18.94	18.70	19.48	17.78	13.35	13.20	16.78	11.55	11.55	20.44	18.70	15.72	16.84	20.10		16.65
	ส่วนบุคคล	ความเร็วเกิน	0.07	0.08	0.07	0.08	0.07	0.08	0.10	0.06	0.06	0.08	0.08	0.07	0.07	0.09		0.07
		ไม่แสดงตน	7.14	7.16	7.20	7.10	4.99	6.27	7.44	18.71	18.70	4.04	3.76	3.09	3.98	4.18		7.40
		ชั่วโมงการทำงานเกิน	4.61	4.72	4.90	4.74	3.88	4.40	4.82	2.02	2.02	5.23	4.88	5.07	4.98	5.08		4.38
ค่าเฉลี่ยรวม รถทุกประเภท	ความเร็วเกิน	0.17	0.18	0.19	0.20	0.17	0.18	0.20	0.13	0.13	0.21	0.19	0.18	0.18	0.20		0.18	
	ไม่แสดงตน	11.58	11.66	11.63	10.94	7.12	8.67	11.55	22.79	22.79	6.03	5.47	4.16	5.84	6.33		10.46	
	ชั่วโมงการทำงานเกิน	8.95	8.93	9.40	8.70	6.77	7.01	8.45	4.95	4.95	9.83	8.92	8.18	8.57	9.54		8.08	

รายงานสถิติการกระทำความผิดจากระบบ GPS รถทุกประเภท กรุงเทพมหานคร

เดือน ธันวาคม 2564

หน่วย : คัน

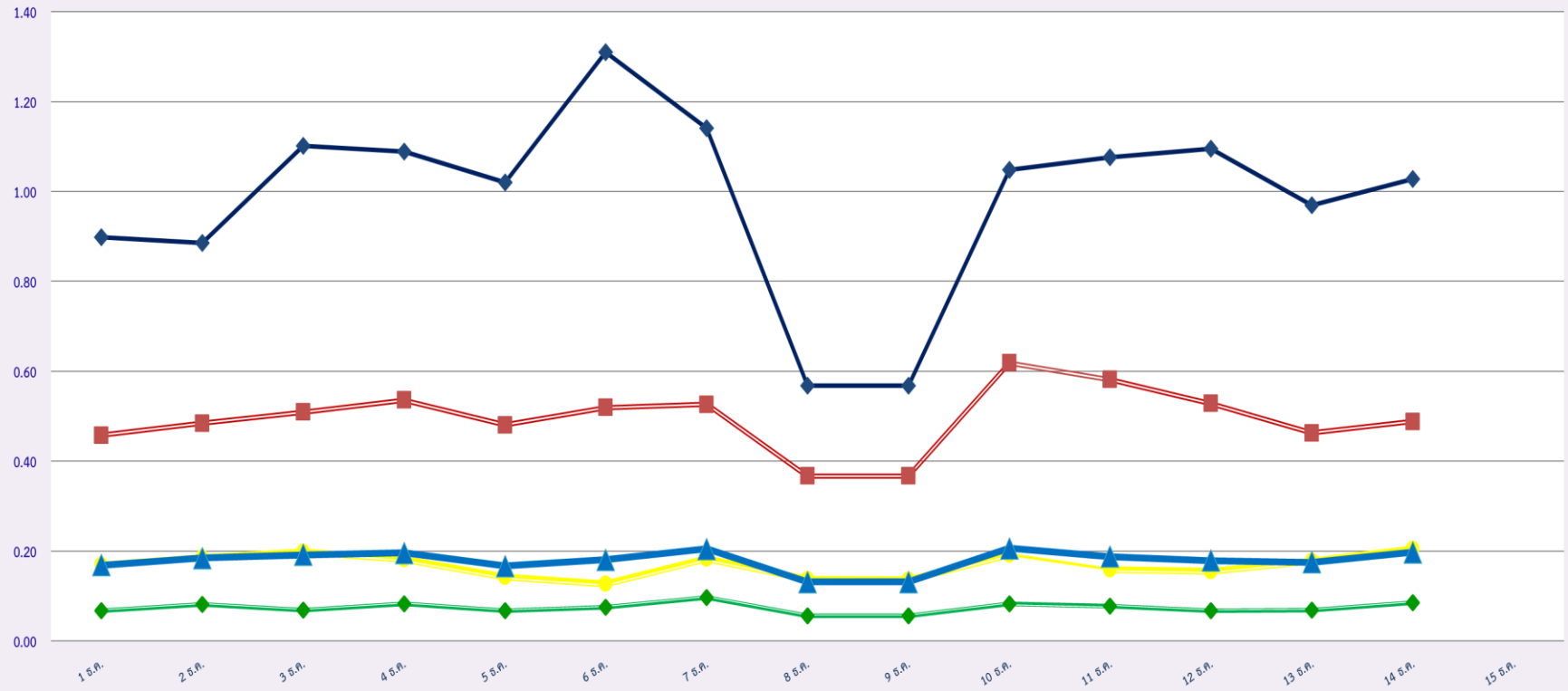
วันที่		1 ธ.ค.	2 ธ.ค.	3 ธ.ค.	4 ธ.ค.	5 ธ.ค.	6 ธ.ค.	7 ธ.ค.	8 ธ.ค.	9 ธ.ค.	10 ธ.ค.	11 ธ.ค.	12 ธ.ค.	13 ธ.ค.	14 ธ.ค.	15 ธ.ค.	ค่าเฉลี่ยจำนวนรถ ที่กระทำความผิด	
รถโดยสาร	ประจำทาง	ความเร็วเกิน	10	17	16	16	12	15	18	14	14	7	14	7	13	20		14
		ไม่แสดงตน	744	796	815	755	659	728	812	705	444	404	406	429	426	446		612
		ชั่วโมงการทำงานเกิน	904	908	1,158	750	545	543	1,075	319	1,098	715	652	725	976	748		794
	ไม่ประจำทาง	ความเร็วเกิน	8	14	19	11	18	16	21	18	20	16	16	20	15	13		16
		ไม่แสดงตน	550	547	594	433	290	375	572	464	278	258	209	152	278	267		376
		ชั่วโมงการทำงานเกิน	91	78	91	91	131	114	83	33	104	89	90	143	102	72		94
	ส่วนบุคคล	ความเร็วเกิน	1	2	0	2	1	2	2	2	0	1	2	1	2	0		1
		ไม่แสดงตน	6	3	5	3	1	2	2	3	3	1	1	0	2	2		2
		ชั่วโมงการทำงานเกิน	0	0	0	0	0	0	0	0	0	1	1	0	0	0		0
รถบรรทุก	ไม่ประจำทาง	ความเร็วเกิน	4	2	6	7	3	0	1	0	5	6	1	3	0	0		3
		ไม่แสดงตน	11,454	11,778	11,813	10,339	4,736	6,227	10,870	8,211	6,018	5,376	4,734	2,716	5,039	5,637		7,496
		ชั่วโมงการทำงานเกิน	4,104	3,934	4,414	3,940	2,380	2,365	3,390	1,851	1,147	4,441	3,965	2,929	3,509	4,023		3,314
	ส่วนบุคคล	ความเร็วเกิน	2	1	2	3	1	5	1	2	1	4	4	3	2	3		2
		ไม่แสดงตน	3,790	3,745	3,747	3,634	2,040	2,865	3,753	2,743	2,391	2,338	2,289	1,494	2,150	2,295		2,805
		ชั่วโมงการทำงานเกิน	1,261	1,279	1,404	1,371	973	1,146	1,225	519	1,318	1,361	1,364	1,146	1,204	1,216		1,199

รายงานสถิติความเร็วเกินของรถตู้โดยสารประจำทาง หมวด 2 (บขส.)

ประจำเดือน ธันวาคม 2563

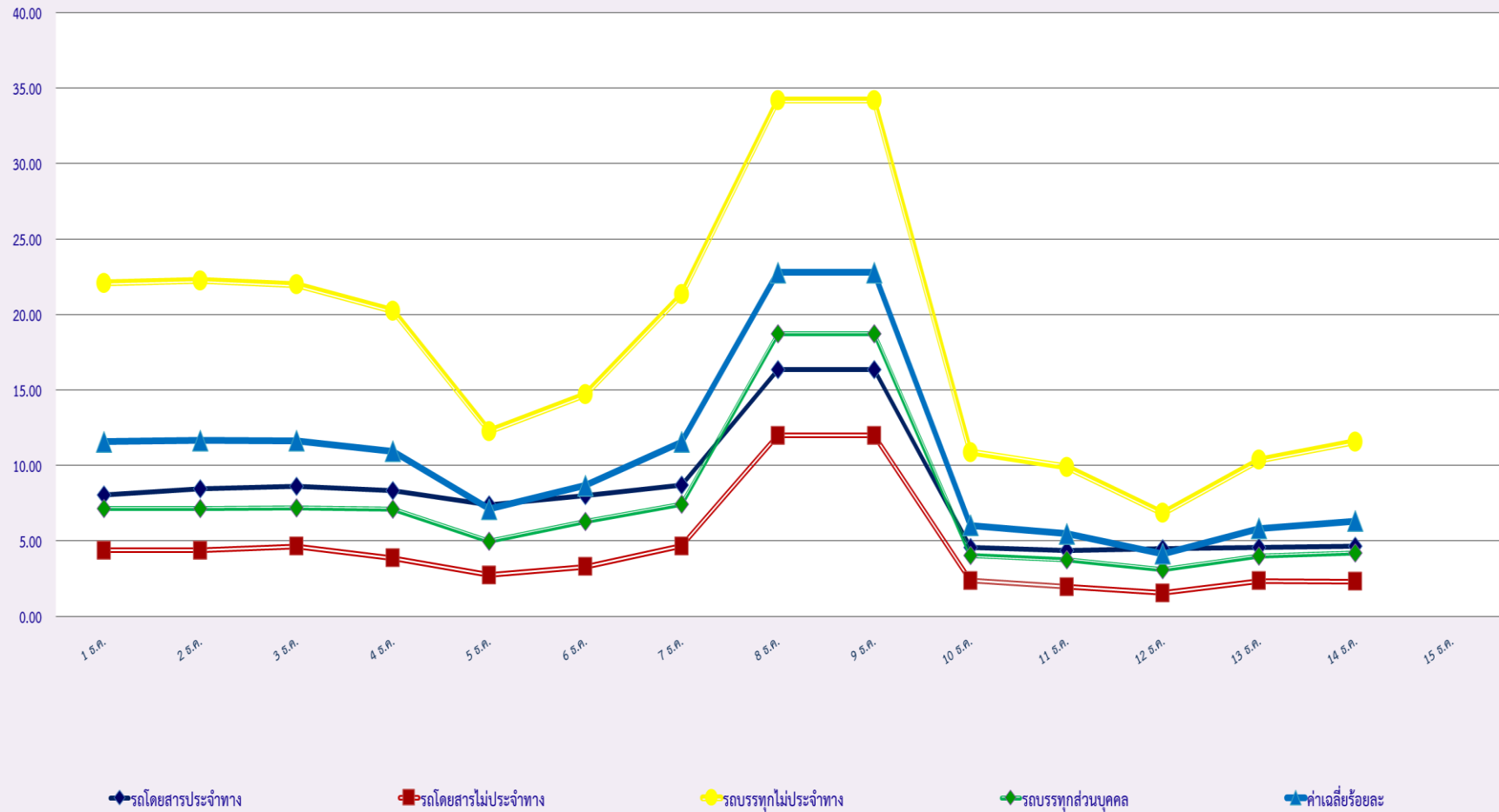
พื้นที่	วันที่	1 ธ.ค.	2 ธ.ค.	3 ธ.ค.	4 ธ.ค.	5 ธ.ค.	6 ธ.ค.	7 ธ.ค.	8 ธ.ค.	9 ธ.ค.	10 ธ.ค.	11 ธ.ค.	12 ธ.ค.	13 ธ.ค.	14 ธ.ค.	15 ธ.ค.
		กรุงเทพมหานคร	จำนวน(คัน)	2	5	3	7	3	6	3	2	4	1	4	1	0
	ร้อยละ	0.08	0.19	0.11	0.27	0.11	0.23	0.11	0.08	0.15	0.04	0.15	0.04	0.00	0.11	
ทั่วประเทศ	จำนวน(คัน)	54	54	86	78	58	100	76	38	70	72	69	73	65	61	
	ร้อยละ	2.05	2.05	3.27	2.97	2.21	3.80	2.89	1.44	2.66	2.74	2.62	2.77	2.47	2.32	

สถิติรถที่มีความเร็วเกินในรถแต่ละประเภท (ร้อยละ)

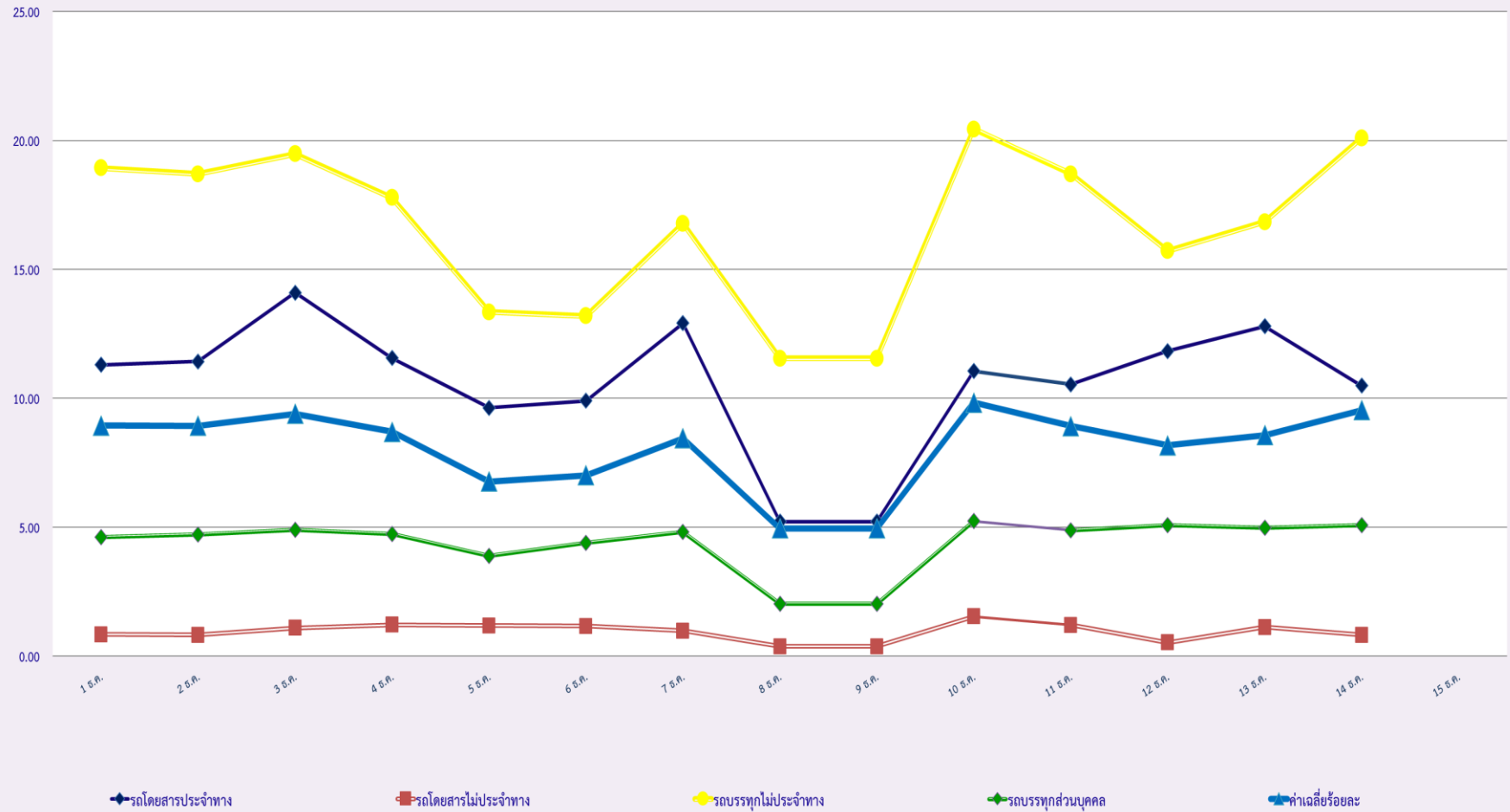


◆ รถโดยสารประจำทาง
 ■ รถโดยสารไม่ประจำทาง
 ● รถบรรทุกไม่ประจำทาง
 ◆ รถบรรทุกส่วนบุคคล
 ▲ ค่าเฉลี่ยร้อยละ

สถิติการไม่แสดงตนของพนักงานขับรถในรถแต่ละประเภท (ร้อยละ)



สถิติระยะเวลาการทำงานเกินของพนักงานขับรถในรถแต่ละประเภท (ร้อยละ)



สถิติรถตู้โดยสารประจำทาง หมวด 2(บขส.)ที่มีความเร็วเกิน (ร้อยละ) .

